

# Spitzer



## Informationssysteme GmbH

Warenwirtschaft • POS-Lösungen  
Kommunikation • Service

- So fing alles an

- Seit 1985 arbeiten zahlreiche Unternehmen aus dem Groß- und Einzelhandel mit Softwarelösungen aus unserem Hause
- Unsere erste Warenwirtschaftslösung IWS-TOP wurde ca. 800 mal in unterschiedlichen Branchen installiert
- IWS-TOP Referenzinstallationen
  - ✦ EDEKA
  - ✦ REWE
    - Promarkt
    - Elektroland
  - ✦ Feneberg Lebensmittel GmbH & Co KG
  - ✦ OKLE Lebensmittel GmbH & Co KG
  - ✦ Georg Jos. Kaes GmbH (V Markt)
  - ✦ Distributa Unternehmensgruppe
  - ✦ Otto Boenicke Filialbetriebe
  - ✦ MAGRO Warenhandels GmbH & Co KG

- So fing alles an
  - Vertrieb- und Entwicklungskooperationen
    - ✦ OMRON Deutschland
    - ✦ ADS Anker
    - ✦ NCR
    - ✦ Microdata Software GmbH
    - ✦ ICL Europe

- Ein Sprung in die Gegenwart

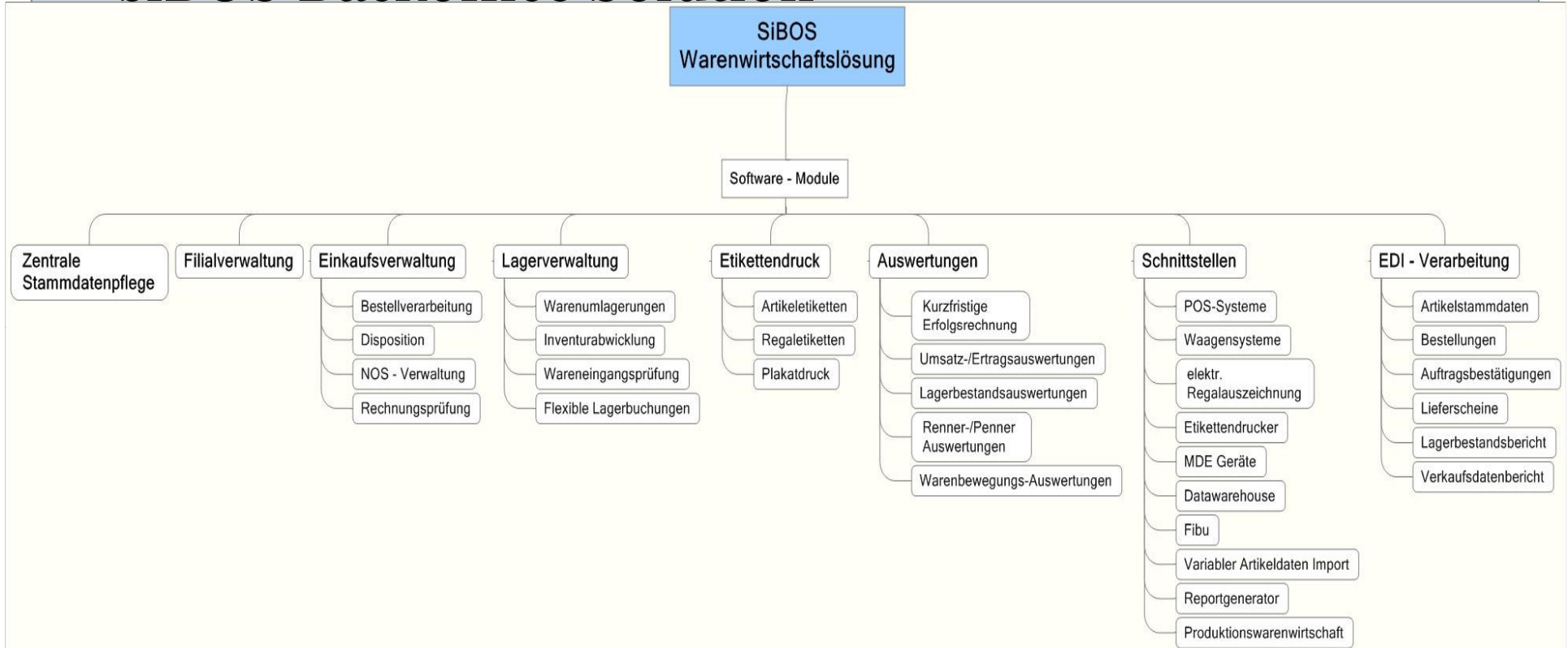
- Im Jahr 2000 begannen wir mit der Entwicklung der IWS-TOP Nachfolger Software

- ✦ **siBOS si Backoffice Solution**

- ✦ Basierend auf den Leistungsmerkmalen von IWS-TOP und den Wünschen unserer Kunden nach einer Windows Lösung

- **siBOS Backoffice Solution**
  - siBOS ist eine modular aufgebaute Warenwirtschaftslösung für den Einzelhandel. Sie ist installierbar auf allen aktuellen Windows Betriebssystemen (ab Windows XP).
    - ✦ **Entwicklungswerkzeug**
      - Magic xpa von Magic Software Enterprise
    - ✦ **Datenbankanbindung**
      - Aktuell: Actian Pervasive SQL V.12

## • siBOS Backoffice Solution



- **siBOS Backoffice Solution**

- **siBOS Branchenausrichtung**

- ✦ **Food**

- Lebensmittelmärkte
- Reformhäuser, Bio-/Hofläden

- ✦ **Nonfood**

- Hartwaren,
- Geschenkartikel
- Tabakwaren, Kioskbetriebe
- Kaufhäuser
- Textil mit branchenspezifischen Erweiterungen (z.B. Farbe, Größe, NOS, Intersport Integration)

- ✦ **Mischformen**

- SB Warenhäuser
- Kaufhäuser

- **Ausblick**

- **siBOS Entwicklungen**

- ✦ **Technologische Weiterentwicklung**

- Umstieg auf das Rel. 3.2 vom siBOS Entwicklungswerkzeug Magic xpa
- Testportierung von siBOS als RIA Application
  - Rich Internet Application

- ✦ **Branchenspezifische Entwicklung**

- Optimierung der Geschäftsprozesse Groß-/Einzelhandel
  - z.B. SB Union, Cames, Lekkerland, DTV-Tabak, BNN, EDI



- **Ausblick**
  - siBOS Referenzen (Auszug)
    - ✦ **Kaufhäuser**
      - ✦ MAGRO Warenhandels GmbH & Co KG (17 Standorte), Textilien, Haushaltswaren, Elektro, Spielwaren, Sportartikel
      - ✦ Kaufhaus TEKA Marburg
      - ✦ Kaufhaus Brinkmann, Homburg
    - ✦ **Bio- /Hofläden**
      - ✦ Geroldsauer Mühle , Baden-Baden
      - ✦ Marktscheune Berghaupten, Gengenbach
      - ✦ Messner's Bauernladen
      - ✦ Bioladen Rodgau
    - ✦ **Tabakwaren**
      - ✦ Arnold Handelsbetriebe (5 Standorte) Tabakwaren, Geschenkartikel
      - ✦ T.H.Kleen Filialbetriebe (30 Standorte) Tabakwaren, Geschenkartikel
      - ✦ Ross GmbH (6 Standorte)
      - ✦ Tabak France (3 Standorte)
    - ✦ **L E H**
      - ✦ OKLE Kaufleute (Markant, Landmarkt), Lebensmittel Nahversorger
      - ✦ Cames Kaufleute (Nah und frisch)
      - ✦ SB Union Kaufleute

- **Ausblick**

- **Aktuelle Vertriebs- und Entwicklungskooperationen**

- ✦ REA GmbH
- ✦ AWEK GmbH
- ✦ Mettler Toledo Waagenhändler
- ✦ Posbill GmbH und Vertriebspartner
- ✦ PROCOM IPOS System GmbH
- ✦ Sowie weitere System- und Kassenpartner